

DESCRIPTION DES TABLEAUX CR22 PAR JEFRO DANS LE CADRE DU CONCEPT : « Quand l'Art rencontre la Technologie »

« PASSE MURAILLE »



Ce tableau est une ode à la liberté: rien ne peut limiter l'être humain ni dans ses mouvements ni dans son expression! Comment mieux représenter la liberté que d'imaginer que la traversée d'un mur sans contraintes devient une réalité ! Cette charmante dame franchit joyeusement le mur pour amener chacun de nous à se battre pour défendre sa liberté : liberté de pensée, liberté d'expression, liberté de circulation, liberté de choix de vie, ... dans notre monde où ce terme « liberté » est de plus en plus contesté . La perception en 3D de ce personnage renforce fortement l'idée de liberté.

Format : 50 x 40 cm

Technique : acrylique sur toile coton. Incrustation d'un modèle 3D conçu sur ordinateur et imprimé sur imprimantes 3D couleurs.

« La planète bleue - attention danger ! »



Il s'agit d'un tableau original et inédit, peint à l'acrylique sur toile (50 cm x 50 cm) dans lequel est incrusté un modèle 3D réalisé sur ordinateur et imprimé en 3D sur une imprimante 3D couleurs.

L'idée de départ est de combiner art et technologie.

Ce tableau incite à la réflexion : faut-il sauver la planète ou bien est-ce l'être humain qui finira par disparaître ?

La planète bleue vit depuis des milliards d'années ; elle supporte l'Être humain depuis peu, seulement quelques millions d'années : quelques secondes à l'échelle du temps universel.

En si peu de temps, en affairiste avide, l'Être humain a tout exploité, tout saccagé ; il croit dominer les lois de la nature.

Aujourd'hui, elle prend sa revanche. Gageons qu'elle l'anéantira finalement.

L'Être humain paiera chèrement le prix de son arrogance et de son mépris. Aura-t-il encore la lucidité de changer de stratégie avant d'être englouti dans l'abîme sous-marin insondable ?

L'intégration de l'être humain en 3D dans le tableau évoque avec force la disparition progressive de l'espèce humaine victime d'un monde tournant de plus en plus vite : l'être humain ne sera bientôt plus capable de

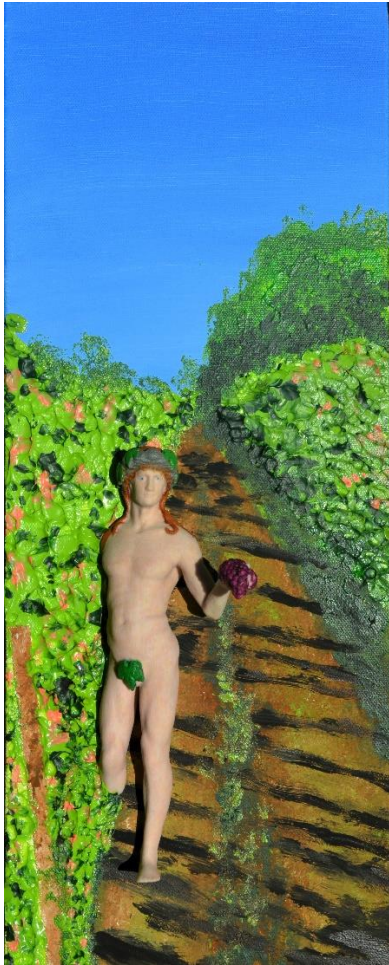
maîtriser les technologies qu'il aura lui-même développées.

« SIXTINE 2024 »



1512 : Michel-Ange Buonarroti termine les fresques de la chapelle Sixtine. On voit le créateur donner la vie à l'Homme et lui confier la gestion de la Terre. Six siècle plus tard, sous l'œil attentif (et inquiet ?) de Michel-Ange, l'Homme pactise avec le robot. Il tente de lui passer le relai grâce à l'intelligence artificielle. Espérons que le robot n'en profitera pas pour prendre totalement le pouvoir !

« L'ESPRIT DE LA VIGNE »



Dans ce tableau, Dionysos, dieu de la vigne, surgit soudainement au beau milieu des sarments pour offrir une grappe de raisins au visiteur passionné.

Format : 50 x 20 cm

Technique : acrylique sur toile coton. Incrustation d'un modèle 3D conçu sur ordinateur et imprimé sur imprimante 3D en couleurs.